

UK/BG/DVR-Schwerpunktaktion

# REGEL-GERECHT



**Vorfahrt für  
Verantwortung**

[www.regel-gerecht.de](http://www.regel-gerecht.de)



Deutscher  
Verkehrssicherheitsrat

VISION LEKU.  
KEINER KOMMT DAU ALLE GEBEN ES

Start →



# REGEL-GERECHT



Vorfahrt für Verantwortung      0,0 Promille      Ansnallen      Geschwindigkeit anpassen      Eine UK/BG/DVR-Schwerpunktaktion

**Bravo, Ihre Antwort ist richtig!**



Mit der 2-Sekunden-Regel hat man hinreichend Zeit, um schnell auf unvorhergesehene Fahrmanöver des vorausfahrenden Fahrzeugs zu reagieren. Bei hoher Geschwindigkeit wird durch die 2-Sekunden-Regel ein größerer Abstand erzeugt als bei langsamerem Tempo. Auf der Autobahn sollte der Abstand mindestens 3 Sekunden betragen.

Weiter →

# REGEL-GERECHT



Vorfahrt für Verantwortung

0,0 Promille

Anschnallen

Geschwindigkeit anpassen

Eine UK/BG/DVR-Schwerpunktaktion

## Ihre Antwort ist leider falsch!



Mit der 2-Sekunden-Regel hat man hinreichend Zeit, um schnell auf unvorhergesehene Fahrmanöver des vorausfahrenden Fahrzeugs zu reagieren. Bei hoher Geschwindigkeit wird durch die 2-Sekunden-Regel ein größerer Abstand erzeugt als bei langsamerem Tempo. Auf der Autobahn sollte der Abstand mindestens 3 Sekunden betragen.

Weiter →

# REGEL-GERECHT



0,0 Promille



Anschnallen



Geschwindigkeit anpassen



UKIBG



VISION ZERO.  
WENIG TOEDER IM GUT VERKEHR.

Vorfahrt für Verantwortung

Eine UK/BG/DVR-Schwerpunktaktion

## Die durchgehende Linie

**Frage 2:** In welcher Situation darf ich mit meinem Fahrzeug im Straßenverkehr eine durchgehende Linie, die zwei Fahrspuren trennt, überfahren?

a) Nur wenn ich auf einer Landstraße ein Überholmanöver durchführen will, um an einem Fahrzeug mit besonders großen Abmessungen, z.B. einem Traktor, vorbeizukommen.

b) Nur wenn dadurch keinem anderen Verkehrsteilnehmer ein Nachteil entsteht, er also plötzlich bremsen oder ausweichen muss.

c) Nur wenn ich dadurch einen Verkehrsunfall direkt vermeiden kann.



# REGEL-GERECHT



Vorfahrt für Verantwortung

0,0 Promille

Anschnallen

Geschwindigkeit anpassen

Eine UK/BG/DVR-Schwerpunktaktion

**Bravo, Ihre Antwort ist richtig!**



Werden zwei Fahrstreifen durch eine durchgehende Linie voneinander getrennt, ist es nicht erlaubt, die Linie zu überfahren. Durchgehende Linien werden auch als Fahrbahnbegrenzung benutzt. Befindet sich rechts von einer solchen Begrenzungslinie ein befestigter Seitenstreifen, gilt außerorts: Landwirtschaftliche Zug- oder Arbeitsmaschinen, Fuhrwerke oder Radfahrer müssen möglichst rechts von ihr fahren, also auf dem Seitenstreifen.

Weiter →

# REGEL-GERECHT



Vorfahrt für Verantwortung

0,0 Promille

Anschnallen

Geschwindigkeit anpassen

Eine UK/BG/DVR-Schwerpunktaktion

## Ihre Antwort ist leider falsch!



Werden zwei Fahrstreifen durch eine durchgehende Linie voneinander getrennt, ist es nicht erlaubt, die Linie zu überfahren. Durchgehende Linien werden auch als Fahrbahnbegrenzung benutzt. Befindet sich rechts von einer solchen Begrenzungslinie ein befestigter Seitenstreifen, gilt außerorts: Landwirtschaftliche Zug- oder Arbeitsmaschinen, Fuhrwerke oder Radfahrer müssen möglichst rechts von ihr fahren, also auf dem Seitenstreifen.

Weiter →

# REGEL-GERECHT



Vorfahrt für Verantwortung

0,0 Promille

Anschnallen

Geschwindigkeit anpassen

Eine UK/BG/DVR-Schwerpunktaktion

## Höchstgeschwindigkeit auf Landstraßen

**Frage 3:** Sofern es nicht durch Verkehrsschilder anders geregelt ist, gilt für mich als Fahrer eines Autos auf Landstraßen eine zulässige Höchstgeschwindigkeit von:

a) 70 km/h

b) 120 km/h

c) 100 km/h



# REGEL-GERECHT



Vorfahrt für Verantwortung

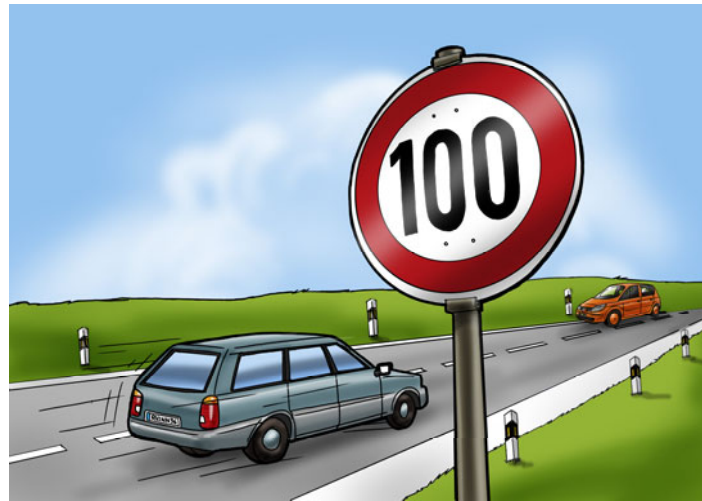
0,0 Promille

Anschnallen

Geschwindigkeit anpassen

Eine UK/BG/DVR-Schwerpunktaktion

**Bravo, Ihre Antwort ist richtig!**



Für Kraftfahrzeuge mit einem zulässigen Gesamtgewicht bis 3,5 t gilt auf Landstraßen eine maximale Höchstgeschwindigkeit von 100 km/h. Natürlich können Verkehrsschilder diese Regel ortsabhängig jederzeit aufheben und eine niedrigere zulässige Höchstgeschwindigkeit vorgeben. Zusätzlich muss man die Geschwindigkeit immer den Umständen, etwa der Witterung, den Sichtverhältnissen oder auch der eigenen Verfassung anpassen und eventuell langsamer als die erlaubte Geschwindigkeit fahren.

Weiter →

# REGEL-GERECHT



Vorfahrt für Verantwortung

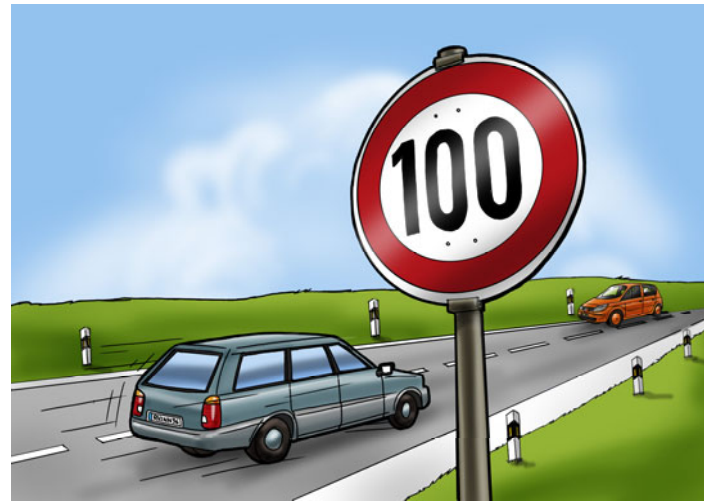
0,0 Promille

Anschnallen

Geschwindigkeit anpassen

Eine UK/BG/DVR-Schwerpunktaktion

## Ihre Antwort ist leider falsch!



Für Kraftfahrzeuge mit einem zulässigen Gesamtgewicht bis 3,5 t gilt auf Landstraßen eine maximale Höchstgeschwindigkeit von 100 km/h. Natürlich können Verkehrsschilder diese Regel ortsabhängig jederzeit aufheben und eine niedrigere zulässige Höchstgeschwindigkeit vorgeben. Zusätzlich muss man die Geschwindigkeit immer den Umständen, etwa der Witterung, den Sichtverhältnissen oder auch der eigenen Verfassung anpassen und eventuell langsamer als die erlaubte Geschwindigkeit fahren.

Weiter →

# REGEL-GERECHT



Vorfahrt für Verantwortung

0,0 Promille

Anschnallen

Geschwindigkeit anpassen

Eine UK/BG/DVR-Schwerpunktaktion

## Die Hupe und die Lichthupe benutzen

**Frage 4:** Wann darf ich im Verkehr die Hupe oder die Lichthupe benutzen?

- a) Um jemanden zu warnen, ihn zu grüßen oder ihm die Vorfahrt zu gewähren.
- b) Um jemanden zu warnen oder ihm zu zeigen, dass mich sein Verhalten gefährdet.
- c) Um jemanden zum Losfahren aufzufordern oder ein Überholmanöver anzukündigen.

# REGEL-GERECHT



Vorfahrt für Verantwortung

0,0 Promille

Anschnallen

Geschwindigkeit anpassen

Eine UK/BG/DVR-Schwerpunktaktion

**Bravo, Ihre Antwort ist richtig!**



Hupe und Lichthupe dienen dazu, andere Verkehrsteilnehmer vor einer Gefahr zu warnen. Außerdem dürfen Sie eingesetzt werden, wenn man sich selbst durch einen anderen Verkehrsteilnehmer gefährdet sieht oder um außerorts ein Überholmanöver anzukündigen. Wer die Hupe für andere Zwecke benutzt, kann mit einer Geldbuße bestraft werden.

Weiter →

# REGEL-GERECHT



Vorfahrt für Verantwortung      0,0 Promille      Anschnallen      Geschwindigkeit anpassen      Eine UK/BG/DVR-Schwerpunktaktion

## Ihre Antwort ist leider falsch!



Hupe und Lichthupe dienen dazu, andere Verkehrsteilnehmer vor einer Gefahr zu warnen. Außerdem dürfen Sie eingesetzt werden, wenn man sich selbst durch einen anderen Verkehrsteilnehmer gefährdet sieht oder um außerorts ein Überholmanöver anzukündigen. Wer die Hupe für andere Zwecke benutzt, kann mit einer Geldbuße bestraft werden.

Weiter →



# REGEL-GERECHT



Vorfahrt für Verantwortung

0,0 Promille

Anschnallen

Geschwindigkeit anpassen

Eine UK/BG/DVR-Schwerpunktaktion

## Wenn der Fahrstreifen endet

**Frage 5:** Wie sollte ich mich verhalten, wenn ich erkenne, dass mein Fahrstreifen auf der Autobahn in ca. 200 Meter Entfernung endet und ich mich auf einen anderen Fahrstreifen einordnen muss?

- a) Sofort blinken und mich bei der nächsten Gelegenheit vorsichtig in den fließenden Verkehr des nebenliegenden Fahrstreifens einordnen.
- b) Meinen Fahrstreifen möglichst bis zum Ende befahren, den Blinker setzen und mich bei passender Gelegenheit vorsichtig in den fließenden Verkehr des nebenliegenden Fahrstreifens einordnen.
- c) Sofort bremsen und das Warnblinklicht einschalten, dann den Blickkontakt zu anderen Fahrern suchen und langsam den Fahrstreifen wechseln.



# REGEL-GERECHT



Vorfahrt für Verantwortung

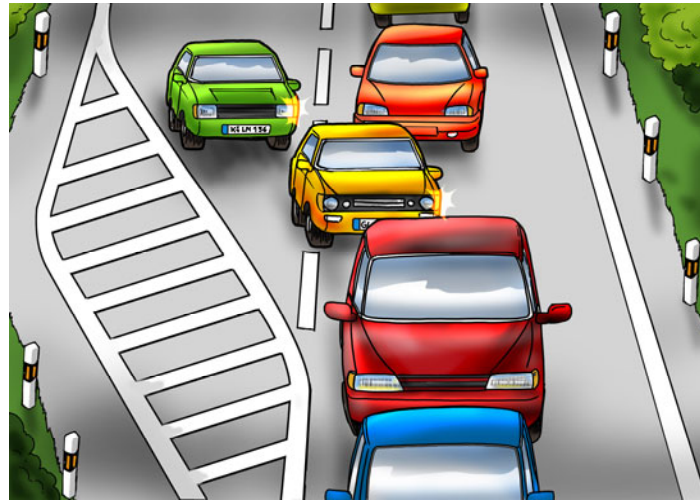
0,0 Promille

Anschnallen

Geschwindigkeit anpassen

Eine UK/BG/DVR-Schwerpunktaktion

**Bravo, Ihre Antwort ist richtig!**



Endet bei nebeneinanderliegenden Fahrstreifen einer, sollen die Verkehrsteilnehmer langsam bis zum Ende ihres Fahrstreifens fahren und sich dann einfädeln. Dabei muss trotzdem rücksichtsvoll und vorausschauend gefahren werden: Es ist nicht erlaubt, den Fahrstreifen zu wechseln ohne sich umzuschauen oder sich einfach vor das nächstbeste Fahrzeug zu drängeln.

Weiter →

# REGEL-GERECHT



UKIBG



VISION ZERO.  
KEIN TODET IM STRASSENVERKEHR

Vorfahrt für Verantwortung

0,0 Promille

Anschnallen

Geschwindigkeit anpassen

Eine UK/BG/DVR-Schwerpunktaktion

## Ihre Antwort ist leider falsch!



Endet bei nebeneinanderliegenden Fahrstreifen einer, sollen die Verkehrsteilnehmer langsam bis zum Ende ihres Fahrstreifens fahren und sich dann einfädeln. Dabei muss trotzdem rücksichtsvoll und vorausschauend gefahren werden: Es ist nicht erlaubt, den Fahrstreifen zu wechseln ohne sich umzuschauen oder sich einfach vor das nächstbeste Fahrzeug zu drängeln.

Weiter →

# REGEL-GERECHT



Vorfahrt für Verantwortung

0,0 Promille

Anschnallen

Geschwindigkeit anpassen

Eine UK/BG/DVR-Schwerpunktaktion

## Rettungsgasse

**Frage 6:** Wie verhalte ich mich, wenn ich in einem Stau auf einer zweispurigen Autobahn auf dem rechten Fahrstreifen stehe und hinter mir ein Rettungswagen mit Blaulicht vorbei will?

- a) Ich lenke mein Auto möglichst weit zur Fahrbahnmitte, damit rechts von mir genug Platz für den Rettungswagen zum Überholen ist.
- b) Ich lenke mein Auto möglichst weit zum rechten Fahrbahnrand, damit in der Mitte genug Platz für den Rettungswagen zum Überholen ist.
- c) Ich versuche durch langes Hupen die anderen Autofahrer dazu zu bringen, schnell Platz zu machen. Dann mache auch ich den Weg frei.

# REGEL-GERECHT



Vorfahrt für Verantwortung

0,0 Promille

Anschnallen

Geschwindigkeit anpassen

Eine UK/BG/DVR-Schwerpunktaktion

**Bravo, Ihre Antwort ist richtig!**



Heranführende Rettungsfahrzeuge wie Notärzte oder Feuerwehrgen müssen bei einem Stau auf der Autobahn durchgelassen werden. Dazu müssen alle anderen Fahrzeuge die Mitte der Fahrbahn freimachen. Dadurch entsteht eine Rettungsgasse, die es den Helfern ermöglicht, bis zur Unfallstelle durchzufahren. Bei einer zweispurigen Autobahn muss die Gasse zwischen dem linken und dem rechten Fahrstreifen gebildet werden. Bei drei Spuren gilt, dass die Rettungsgasse zwischen dem linken und dem mittleren Fahrstreifen gebildet werden muss.

Weiter →

# REGEL-GERECHT



Vorfahrt für Verantwortung

0,0 Promille

Anschnallen

Geschwindigkeit anpassen

Eine UK/BG/DVR-Schwerpunktaktion

## Ihre Antwort ist leider falsch!



Heranführende Rettungsfahrzeuge wie Notärzte oder Feuerwehrgen müssen bei einem Stau auf der Autobahn durchgelassen werden. Dazu müssen alle anderen Fahrzeuge die Mitte der Fahrbahn freimachen. Dadurch entsteht eine Rettungsgasse, die es den Helfern ermöglicht, bis zur Unfallstelle durchzufahren. Bei einer zweispurigen Autobahn muss die Gasse zwischen dem linken und dem rechten Fahrstreifen gebildet werden. Bei drei Spuren gilt, dass die Rettungsgasse zwischen dem linken und dem mittleren Fahrstreifen gebildet werden muss.

Weiter →



# REGEL-GERECHT



Vorfahrt für Verantwortung

0,0 Promille

Anschnallen

Geschwindigkeit anpassen

Eine UK/BG/DVR-Schwerpunktaktion

## Der Ortseingang

**Frage 7:** Worauf weist ein gelbes Ortseingangsschild hin, wenn keine weiteren Verkehrsschilder in der Umgebung stehen?

- a) Es weist nur auf den Namen des nächsten Ortes hin.
- b) Es weist auf den Namen des nächsten Ortes hin und zeigt an, dass in Kürze eine Geschwindigkeitsbegrenzung folgen könnte.
- c) Es weist auf den Namen des nächsten Ortes hin und zeigt an, dass in unmittelbarer Nähe die bebauten Ortsgebiete beginnen. Ab dem Schild beträgt die zulässige Höchstgeschwindigkeit außerdem 50 km/h.



# REGEL-GERECHT



Vorfahrt für Verantwortung

0,0 Promille

Anschnallen

Geschwindigkeit anpassen

Eine UK/BG/DVR-Schwerpunktaktion

**Bravo, Ihre Antwort ist richtig!**



Die gelben Ortseingangsschilder stehen immer dort, wo die Bebauung einer geschlossenen Ortschaft beginnt. Sie zeigen den Ortsnamen an und weisen Verkehrsteilnehmer darauf hin, dass hier – sofern keine anderen Verkehrsschilder die zulässige Höchstgeschwindigkeit anzeigen – höchstens 50 km/h gefahren werden darf.

Weiter →

# REGEL-GERECHT



Vorfahrt für Verantwortung

0,0 Promille

Anschnallen

Geschwindigkeit anpassen

Eine UK/BG/DVR-Schwerpunktaktion

## Ihre Antwort ist leider falsch!



Die gelben Ortseingangsschilder stehen immer dort, wo die Bebauung einer geschlossenen Ortschaft beginnt. Sie zeigen den Ortsnamen an und weisen Verkehrsteilnehmer darauf hin, dass hier – sofern keine anderen Verkehrsschilder die zulässige Höchstgeschwindigkeit anzeigen – höchstens 50 km/h gefahren werden darf.

Weiter →

# REGEL-GERECHT



0,0 Promille



Anschnallen



Geschwindigkeit anpassen



UKIBG



VISION ZERO.  
WENIG TOEDER IM GUT VERKEHR

Vorfahrt für Verantwortung

Eine UK/BG/DVR-Schwerpunktaktion

## Telefonieren im Auto

**Frage 8:** Was muss man beachten, wenn man am Steuer eines Autos telefoniert?

- a) Man darf das Telefon ohne Freisprechanlage nur in kurzen Fahrpausen benutzen, etwa vor einer roten Ampel oder an einem Stopp-Schild. Für längere Gespräche muss man am Fahrbahnrand anhalten.
- b) Mit Telefon am Ohr darf man nur dann fahren, wenn ein akuter Notfall vorliegt, zum Beispiel wenn ein naher Verwandter ins Krankenhaus eingeliefert wurde und man sich nach dem Zustand erkundigen möchte.
- c) Man darf unabhängig von seiner Situation immer nur mit einer Freisprechanlage im Auto telefonieren, Ausnahmen gibt es nicht.

# REGEL-GERECHT



Vorfahrt für Verantwortung

0,0 Promille

Anschnallen

Geschwindigkeit anpassen

Eine UK/BG/DVR-Schwerpunktaktion

**Bravo, Ihre Antwort ist richtig!**



Grundsätzlich muss man als Fahrer beim Telefonieren eine Freisprechanlage benutzen, damit man weiterhin beide Hände für das Steuer frei hat. Mit dem Handy am Ohr darf der Fahrer nicht telefonieren. Macht man es trotzdem, erhält man einen Punkt in Flensburg sowie eine Geldbuße.

Weiter →

# REGEL-GERECHT



Vorfahrt für Verantwortung      0,0 Promille      Anschnallen      Geschwindigkeit anpassen      Eine UK/BG/DVR-Schwerpunktaktion

## Ihre Antwort ist leider falsch!



Grundsätzlich muss man als Fahrer beim Telefonieren eine Freisprechanlage benutzen, damit man weiterhin beide Hände für das Steuer frei hat. Mit dem Handy am Ohr darf der Fahrer nicht telefonieren. Macht man es trotzdem, erhält man einen Punkt in Flensburg sowie eine Geldbuße.

Weiter →

# REGEL-GERECHT



Vorfahrt für Verantwortung

0,0 Promille

Anschnallen

Geschwindigkeit anpassen

Eine UK/BG/DVR-Schwerpunktaktion

## Der unbeschränkte Bahnübergang

**Frage 9:** Welche Vorfahrtsregel gilt an unbeschränkten Bahnübergängen?

- a) Alle Fahrzeuge des Straßenverkehrs haben an unbeschränkten Bahnübergängen Vorfahrt. Bahnen und Züge müssen warten und Sie passieren lassen. Vorsicht: Das gilt nicht für Fußgänger.
- b) Wenn ein Schienenfahrzeug kommt, müssen alle anderen Verkehrsteilnehmer vor dem Andreaskreuz warten. Züge und Bahnen haben hier immer Vorfahrt.
- c) Es gibt in der Straßenverkehrsordnung keine Vorschrift zur Vorfahrt an unbeschränkten Bahnübergängen. Alle Teilnehmer des Straßenverkehrs müssen deshalb von Situation zu Situation vorsichtig abschätzen, ob sie den Übergang gefahrlos überqueren können oder nicht.



# REGEL-GERECHT



Vorfahrt für Verantwortung

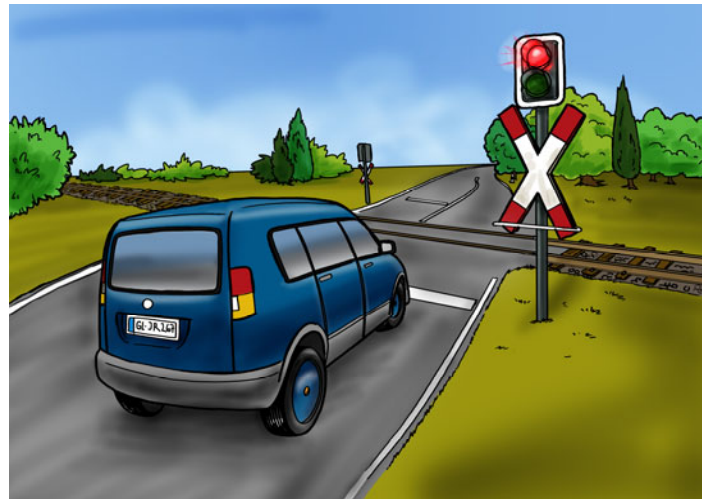
0,0 Promille

Anschnallen

Geschwindigkeit anpassen

Eine UK/BG/DVR-Schwerpunktaktion

**Bravo, Ihre Antwort ist richtig!**



An unbeschränkten Bahnübergängen mit Andreaskreuz haben Züge und Bahnen immer Vorfahrt. Wenn ein Schienenfahrzeug kommt, müssen alle anderen Fahrzeuge vor dem Andreaskreuz warten. Fußgänger bleiben in sicherer Entfernung vor dem Bahnübergang stehen. Deshalb sollten Sie immer schon vorsichtig und bremsbereit an unbeschränkte Bahnübergänge heranfahren.

Weiter →

# REGEL-GERECHT



0,0 Promille



Anschnallen



Geschwindigkeit anpassen



UKIBG

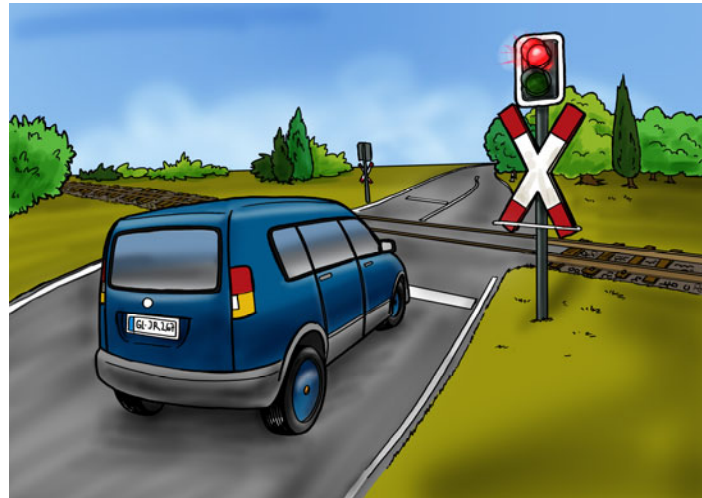


VISION ZERO.

Vorfahrt für Verantwortung

Eine UK/BG/DVR-Schwerpunktaktion

## Ihre Antwort ist leider falsch!



An unbeschränkten Bahnübergängen mit Andreaskreuz haben Züge und Bahnen immer Vorfahrt. Wenn ein Schienenfahrzeug kommt, müssen alle anderen Fahrzeuge vor dem Andreaskreuz warten. Fußgänger bleiben in sicherer Entfernung vor dem Bahnübergang stehen. Deshalb sollten Sie immer schon vorsichtig und bremsbereit an unbeschränkte Bahnübergänge heranfahren.

Weiter →

# REGEL-GERECHT



0,0 Promille



Anschnallen



Geschwindigkeit anpassen



Vorfahrt für Verantwortung

Eine UK/BG/DVR-Schwerpunktaktion

## Fahrsicherheitstraining

**Frage 10:** Welche Vorteile bringt ein vom DVR zertifiziertes Fahrsicherheitstraining für die Verkehrsteilnehmer?

- a) Verkehrsteilnehmer mit Punkten in Flensburg können diese durch die erfolgreiche Teilnahme an einem Fahrsicherheitstraining abbauen.
- b) Verkehrsteilnehmer lernen, Fehler im Umgang mit dem eigenen Fahrzeug zu vermeiden und wie man kritische Situationen, etwa eine Gefahrenbremsung, sicher und souverän bewältigt.
- c) Verkehrsteilnehmer, die lange kein Fahrzeug mehr gesteuert haben, werden hier in aller Ruhe an die grundsätzlichen Anforderungen des Straßenverkehrs gewöhnt.

# REGEL-GERECHT



Vorfahrt für Verantwortung

0,0 Promille

Anschnallen

Geschwindigkeit anpassen

Eine UK/BG/DVR-Schwerpunktaktion

**Bravo, Ihre Antwort ist richtig!**



Weil viele Auto- und Motorradfahrer nicht wissen, wie man eine Gefahrenbremsung macht oder auf rutschigen Flächen wie Eis oder Schnee sicher zum Stehen kommt, können die Teilnehmer von Fahrsicherheitstrainings solche Situationen gefahrlos erproben. Sie lernen, Fehler im Umgang mit dem Fahrzeug zu vermeiden und erhalten Tipps und Hinweise, die sie unmittelbar umsetzen können.

Weiter →

# REGEL-GERECHT



Vorfahrt für Verantwortung      0,0 Promille      Anschnallen      Geschwindigkeit anpassen      Eine UK/BG/DVR-Schwerpunktaktion

## Ihre Antwort ist leider falsch!



Weil viele Auto- und Motorradfahrer nicht wissen, wie man eine Gefahrbremung macht oder auf rutschigen Flächen wie Eis oder Schnee sicher zum Stehen kommt, können die Teilnehmer von Fahrsicherheitstrainings solche Situationen gefahrlos erproben. Sie lernen, Fehler im Umgang mit dem Fahrzeug zu vermeiden und erhalten Tipps und Hinweise, die sie unmittelbar umsetzen können.

Weiter →



# REGEL-GERECHT



Vorfahrt für Verantwortung

0,0 Promille

Anschnallen

Geschwindigkeit anpassen

Eine UK/BG/DVR-Schwerpunktaktion

**Vielen Dank, dass Sie am Regel-gerech-  
Test teilgenommen haben!**

Mehr Informationen zur UK/BG/DVR-Schwerpunktaktion erhalten Sie im Internet unter [www.regel-gerecht.de](http://www.regel-gerecht.de)

**Zurück zur  
Startseite**